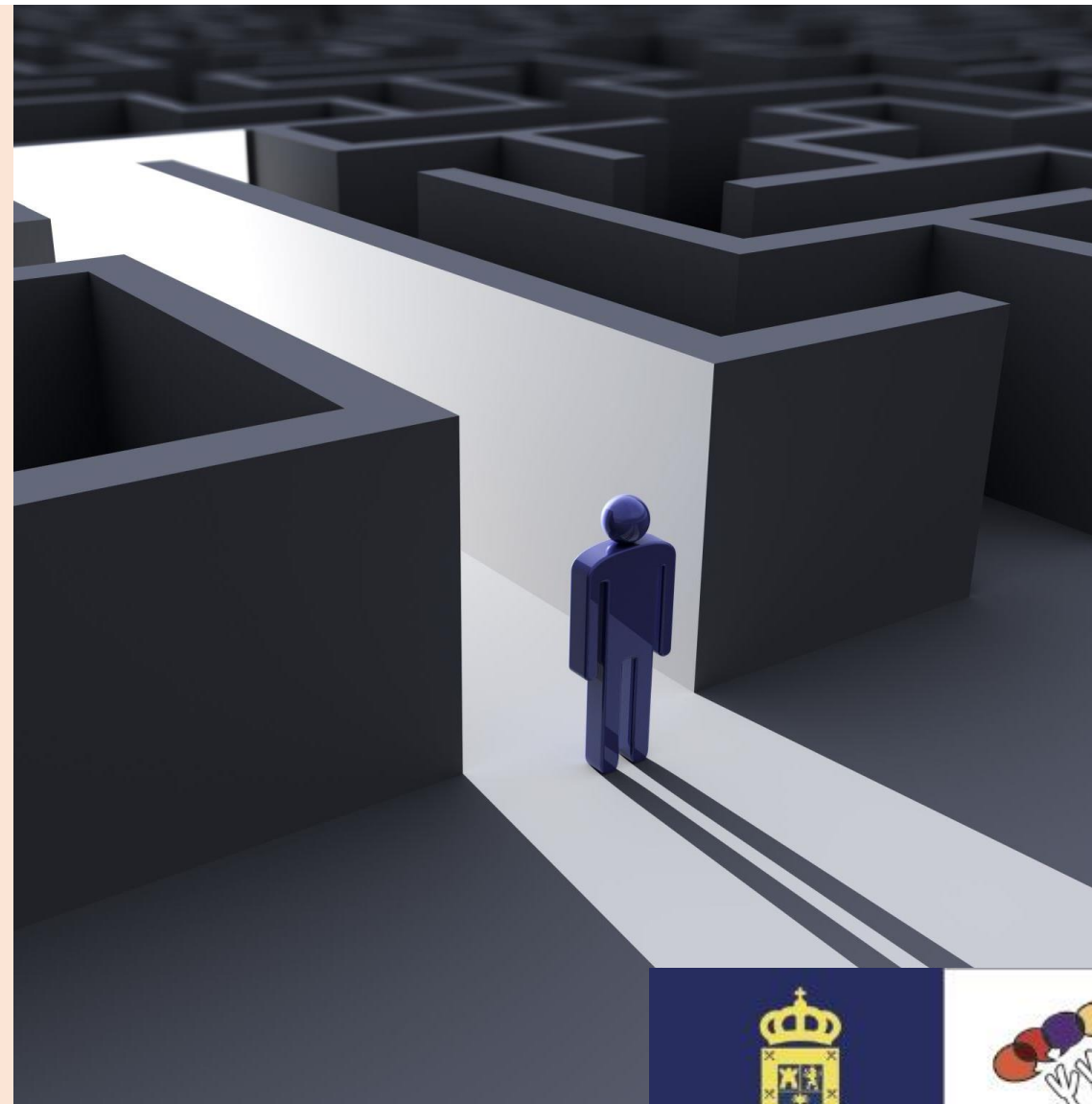




FUNDACION
Lidia García

Reconocer potencialidades e identificar el entorno

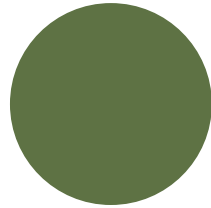
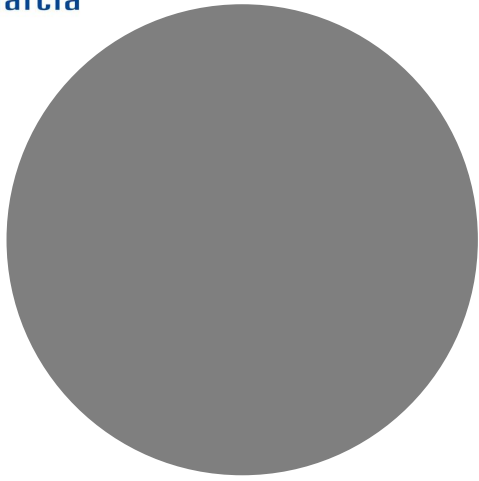
<https://bustreaming.ulpgc.es/reproducir/96186>



**Cabildo de
Gran Canaria**



**PARTICIPA
GRAN CANARIA**



Reconocer potencialidades e identificar el entorno

Uno de los motivos por el cual las personas deciden participar, es para cambiar la realidad de su entorno más próximo.

Vamos a parar en este punto.

Reconocer potencialidades e identificar el entorno

Describe en 100 palabras tu barrio.

- El entorno físico (cuantos parques, zonas verdes, huertos públicas, conexiones de guagua).
- El entorno social (centros educativos, centros de salud, asociaciones...).
- También aspectos positivos (ventajas) y aspectos a mejorar (debilidades)



Los símbolos nos ayudan a interpretar un plano.



Reconocer potencialidades e identificar el entorno

A continuación pide a un/a niño/a, a una persona joven, y a una persona adulta que te de su opinión sobre el barrio.

- Preferiblemente que trabaje o tenga un negocio en el barrio.





Reconocer potencialidades e identificar el entorno

Una vez tengas estas tres descripciones intenta analizar contestando a estas tres preguntas:

- ¿Hay mucha diferencia entre ellas?
- ¿Te ha sorprendido algo?
- ¿Qué has averiguado?
- ¿Has modificado tu idea sobre tu barrio una vez conocida la visión de estas personas?

Reconocer potencialidades e identificar el entorno

Antes de lanzarte a diseñar un proyecto de participación ciudadana, es importante pararte a pensar y reflexionar si tus acciones se van a ajustar a la realidad a la que te diriges.





Reconocer potencialidades e identificar el entorno

Por ejemplo, si quieres crear una plataforma ciudadana para recuperar senderos verdes en tu pueblo, sería conveniente preguntar a los niño/as, familias, centro educativo, vecinos y vecinas para saber si es una iniciativa compartida y sentida por los demás.



Reconocer potencialidades e identificar el entorno

El ejemplo anterior nos sirve para tener una visión mas global, contando con todos los puntos de vista de todos y de esta manera implicar a más personas que la apoyen.

Lo interesante sería hacer un pequeño informe del asunto que puedas devolver y apoyarte como herramienta de avance, pero si no quieres, basta con preguntar, escuchar e indagar sobre el tema.

Reconocer potencialidades e identificar el entorno

Hasta aquí, has sido capaz de realizar una simulación de un análisis de la realidad de tu entorno que contiene todos los puntos:

- Descripción.
- Percepción social.
- Explicación e interpretación.





FUNDACION
Lidia García

Reconocer potencialidades e identificar el entorno

Ahora les toca a ustedes
proponer iniciativas viables y
dentro de tu municipio

