

Técnicas de participación. Planificación





FUNDACION
Lidia García

Planificación

La planificación es el paso previo a la acción con la que queremos lograr un objetivo.

- Piensa en una celebración que se haya da en tu vida que haya requerido una planificación.
- Descríbela y explícala en 50 palabras respondiendo a estas preguntas: ¿Quiénes fueron? ¿Cómo fueron? ¿Dónde fue? ¿Cuándo fue? ¿Qué necesitaste? y ¿Quiénes te ayudaron?



PARTICIPA
GRAN CANARIA

Planificación

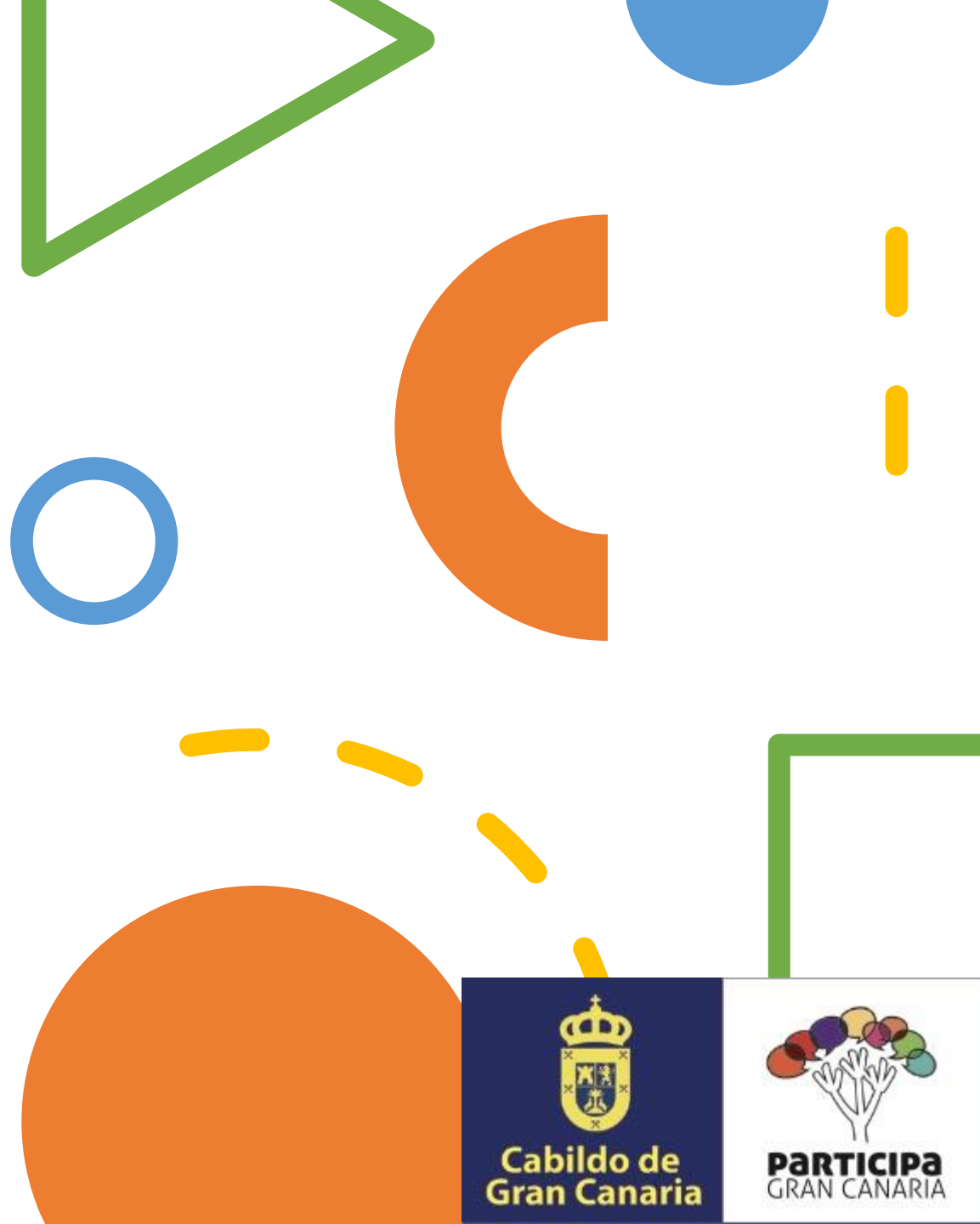
Como ves, implica darle organización y racionalidad a la acción, pensar y decidir acerca de los recursos que necesitamos. Acerca de cómo, donde y cuando será mejor hacer las cosas, qué imprevistos podrían surgir y cómo hacerle frente, además de quién se responsabiliza de cada tarea.

Planificación

Es una técnica de participación ciudadana e instrumento.

Se trata de “trazar los planos del edificio que queremos construir” sin que se agoten los materiales, sin que tardemos mucho por contar con poco personal, sin que se nos derrumbe.

Organizar prever, anticipar, decidir, etc...





Planificación

A través de la planificación pretendemos:

- ✓ Definir los objetivos y los resultados perseguidos.
- ✓ Asignar el rol que representan las personas que se van a implicar.
- ✓ Los materiales.
- ✓ Elaborar orientaciones y normas de actuación.
- ✓ Prever las situaciones posibles y prepara estrategias correctivas.
- ✓ Establecer un sistema de control que informe al grupo una manera formal y continua sobre la marcha del proceso de participación ciudadana.





Planificación

Aprovechar las oportunidades, evitar los riesgos y prestándonos para superar las dificultades. Estas son las pautas para tomar conciencia y evitar frustraciones.



FUNDACION
Lidia García

La graduación de la utopía

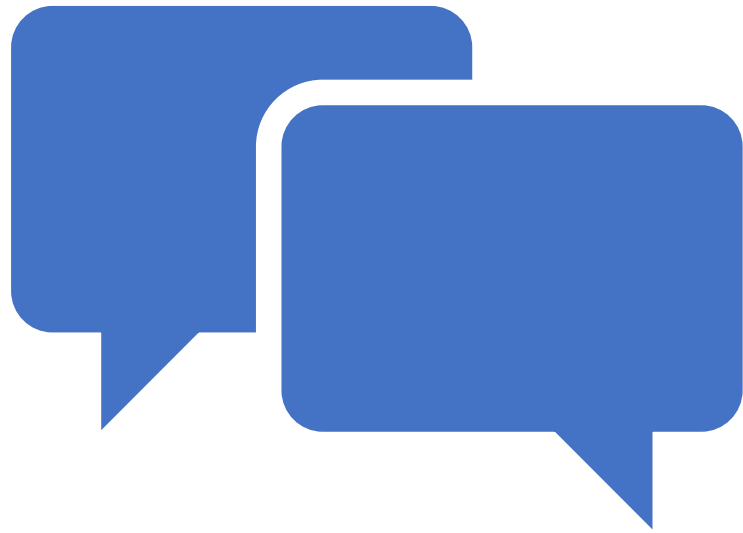
¿Qué es para ti una utopía?



**Cabildo de
Gran Canaria**



**PARTICIPA
GRAN CANARIA**



La graduación de la utopía

La utopía representa la “realidad deseada”, es la que nos proporciona la dosis de “motivación” para saltar obstáculos. A veces nos parece inalcanzable y “choca con la cruda realidad” entonces es cuando nos invade la frustración y el desánimo.

La graduación de la utopía

Ambas posturas tienen sentido y algo de certeza, tenemos que combinarlas y aprender a equilibrarla creándonos una utopía global.

Con una análisis de la realidad y una correcta planificación que nos acerque a la utopía global (cercana, alcanzable, o que por lo menos nos haga caminar hacia ella).

Planificación

Tiene tres niveles:

El plan: Se desarrollan en un largo espacio de tiempo (8 años)

El programa: Se desarrollan en un medio espacio de tiempo (1 a 5 años)

El Proyecto: Se sitúa en un futuro próximo y se traduce en acciones y actividades que lo conforman (6 meses a un año). Es en Este punto donde nos vamos a centrar.

Técnica de cuchicheo

Si el grupo es muy numeroso se puede dividir en subgrupo en alguna ocasión para:

- ✓ Fomentar la participación de todos sus miembros.
- ✓ Permite obtener opiniones y sondeos sobre varios temas en poco tiempo.
- ✓ Siempre hay que hacer seguidamente una puesta en común.

