



FUNDACION
Lidia García



Las reuniones



**Cabildo de
Gran Canaria**



**PARTICIPA
GRAN CANARIA**



FUNDACION
Lidia García

Las reuniones

El escenario fundamental de trabajo en equipo es la reunión.





FUNDACION
Lidia García



Calidad

Es muy importante cuidar la calidad de los momentos de reunión ya que afectará en gran medida al trabajo que el equipo desempeña.



FUNDACION
Lidia García



Elementos

- Antes de la reunion.
- El encuadre.
- Las condiciones.
- El desarrollo.





FUNDACION
Lidia García

Antes de la reunión:

Una reunion bien preparada tiene garantizado el 50% de su éxito.

Tiene que ser identificada como algo útil por eso las personas deben saber:

- Los temas a tartar
- Los objetivos
- La orden del día
- El lugar fecha y hora





FUNDACION
Lidia García



La convocatoria

La convocatoria se debe hacer con un mínimo de antelación para que las personas que quieran asistir puedan organizarse y acudir o prepararse los temas.

Si van a ser reuniones periódicas sería conveniente hacerlas en el mismo horario y día de la semana.

Por ejemplo: Todos los jueves de principios de mes 17.00 a 18.00 horas.



FUNDACION
Lidia García

Ejercicio Práctico

Imagina que quieres reunir a tu grupo de vecinos y vecinas para proponerles rehabilitar un molino de agua que está en tu pueblo. Se te ocurre lanzar la propuesta en una plataforma on-line de participación ciudadana para darla a conocer y buscar apoyos.

¿Cómo redactarías la carta de invitación esa reunión?.

- No mas de 60 palabras.





FUNDACION
Lidia García

Duración:

A partir de las dos horas y media el rendimiento y la capacidad de atención en las reuniones baja considerablemente, es aconsejable que no duren más de este tiempo, y si lo hiciera, deben tener tiempos de descanso.

- Una café o tentempié siempre es una excusa para hacer un parón y relacionarnos de otra forma con las personas.

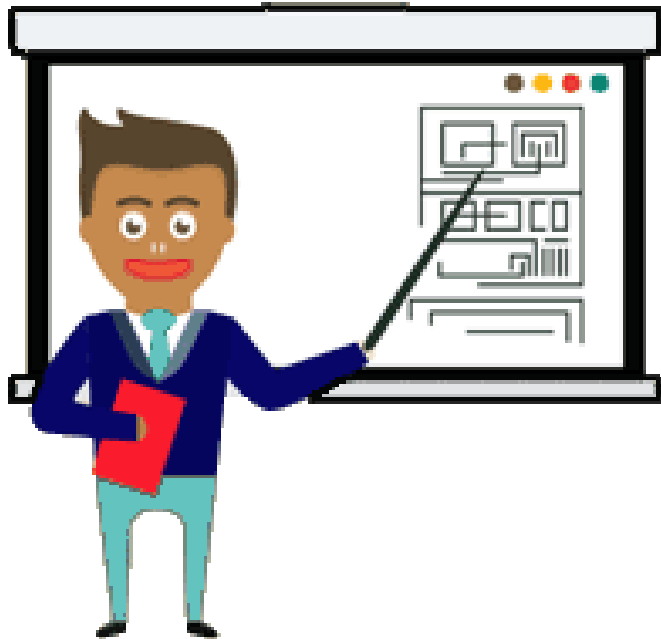




FUNDACION
Lidia García

A la hora de diseñar una reunión hay que tener en cuenta aspectos como las características del grupo:

Componentes, tamaño, heterogeneidad, entrenamiento, etc.



CARACTERÍSTICAS





FUNDACION
Lidia García

El encuadre o marco

Hace referencia a los primeros 10 minutos de la reunión, en ellos se debe transmitir con fuerza y convencimiento qué es lo que se va a hacer, porqué y para qué sirve.

Es conveniente decidir quién será el moderador/a en cada reunión para que controle los tiempos de intervención de manera que todos puedan participar.

Se debe informar sobre la organización de turno de palabras.

Hay que tener en cuenta la duración prevista y tiempo previsto para cada tema a tratar.




**Cabildo de
Gran Canaria**


**PARTICIPA
GRAN CANARIA**



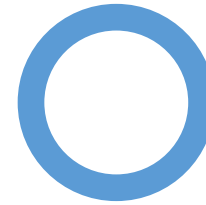
Lugar físico

Se necesita buenas condiciones de luz, audición, atmósfera, localización de las sillas...(preferiblemente las sillas deben de ir en círculo tipo asamblea dejando espacio para entrar, salir y dejar dos metros de seguridad)

Evitamos interferencias (como el móvil)

Usamos soportes técnicos simples: Como el papel continuo, pizarra o tecnológicos que dispongamos.

Facilitamos a las personas fichas, esquemas que faciliten la comprensión de los temas y focalicen la atención.





FUNDACION
Lidia García



Desarrollo

El guión del desarrollo es el orden del día, este pudo haberse modificado durante el encuadre.

El tiempo dedicado a cada tema será por su importancia o complejidad.

Es importante intercalar temas fluidos con temas complejos o densos.

Ir cerrando los temas atando cabos, acordando responsabilidades y llegando a conclusiones claras.





FUNDACION
Lidia García

Subgrupos

Si el grupo es muy numeroso se puede dividir en subgrupo en alguna ocasión para **fomentar la participación de todos sus miembros.**

Siempre hay una puesta en común al final de los temas que ha tratado en los pequeños grupos.





Roles funcionales de una reunión

- Moderador/a: Facilita y regula la participación de las personas y controla el tiempo.
- Secretario/a: representa la memoria del grupo, figura burocrática, registra el acta.





El Acta

Debe recoger:

- Ideas principales
- Compromisos y conclusiones

Es aconsejable que sea rotativo y asegurarse de devolverla al grupo

